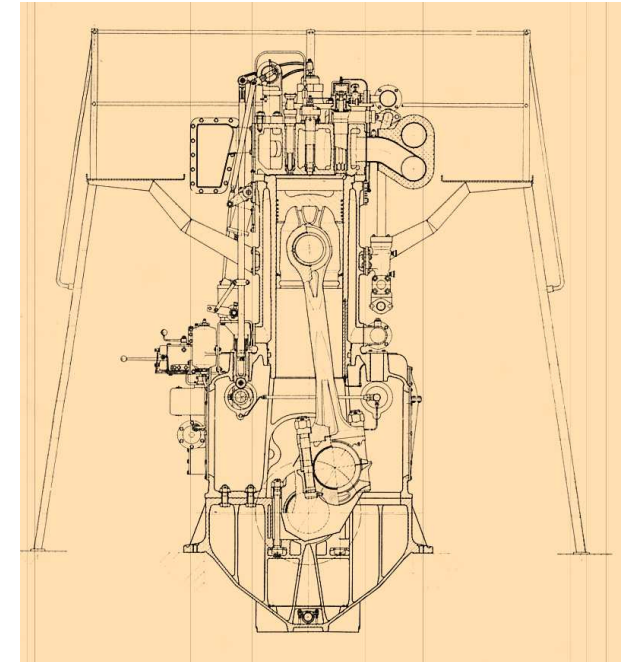


Hauptmaschinenanlage	
Hersteller	Klöckner-Humboldt-Deutz AG Köln
Motorenbezeichnung	RBV8M366
Typ	4 Takt 8 Zylinder mit Aufladung und Umsteuerung
Fabr. Nr.	2146 942 / 949
Baujahr	1958
Nennleistung	1800 PS (1324 kW)
Nenndrehzahl Motor	275 U/min
Nenndrehzahl Schraube	175 U/min
Zylinder Ø/Hub	420 x 660 mm
Hubraum	91 ltr/Zyl.(731 ltr. gesamt)
Zündfolge	1.2.5.6.8.7.4.3
Zünddruck	59 bar
Brennstoff	Gasöl
Verbrauch Gasöl (bei 220 U/min)	183 ltr./h
Verbrauch Schmieröl	2,7 ltr/h
Motorgewicht	55 Tonnen
Abgasturbolader Hersteller	BBC
Typ	VTR 400
Betriebsdrehzahl	10200 U
Untersetzungsgetriebe mit Flüssigkeitskupplung	
Hersteller	Tacke KG Rheine
Typ	SSI Größe 511a
Baujahr	1958
Untersetzung	275 U/min auf 175 U/min
Flüssigkeitskupplung	Voith Heidenheim

Dieselgeneratoren	
Hersteller	Klöckner-Humboldt-Deutz AG Köln
Motorenbezeichnung	A8M517
Typ	4 Takt 8 Zyl.
Baujahr	1958
Nennleistung	120 PS (88 kw)
Nenndrehzahl	1000 U/min
Anzahl	3
Standort	HD 1 Bb vorne; HD 2 Bb hinten; HD 3 Stb.
Zylinder Ø/Hub	130 x 170 mm
Zündfolge	1.3.7.5.8.6.2.4
Zünddruck	70 bar
Einspritzpumpe	Bosch PE8B90 E-500/45976
Brennstoff	Gasöl
Verbrauch	22 ltr/h; 530 ltr/24 Std
Verbrauch Schmieröl	0,6 ltr/24 Std.
Schmierölmenge	35 ltr.
Motorgewicht ohne Generator	2,3 Tonnen
Gleichstromgeneratoren	
Hersteller	Siemens Schuckert
Baujahr	1958
Typ / Bauform / Schutzart	G 254 / 20-4 B 20 P 11
Gleichstrom-Doppelschluss	
V / A	230 V / 383 A bei 1000 U/min



Querschnitt Hauptmaschine

Freunde des Stückgutfrachters MS BLEICHEN e. V.
Australiastraße, Schuppen 51A
20457 Hamburg
Tel. 040 751146910
Fax: 040-751146929
E-Mail: info@msbleichen.de

www.msbleichen.de

Liegeplatz des Schiffes: Hansahafen, Bremerkai am
Schuppen 50 im östlichen Freihafen auf Position
53°31,62 N, 010°0,02 E

Anfahrt mit öffentlichen Verkehrsmitteln:

S 3 und S 31 S-Bahnstation Veddel
Ausgang Wilhelmsburger Platz in
Richtung Hafen Niedernfelder Brücke, Veddeler Damm,
Gehzeit ca. 20 Minuten

Buslinie 256 Haltestelle Veddel West

Anfahrt mit dem Auto: über den Veddeler Damm

Anfahrt mit der Barkasse: MaritimeCircleLine
(www.maritimeCircleLine.de)

Die „*Informationen aus der Maschine*“ werden
in unregelmäßigen Abständen veröffentlicht. Nachdruck nur
mit Genehmigung

Bisher sind erschienen:

Schiffsdaten
Hauptmaschine
Datenblatt Hauptmaschine und Dieselgeneratoren
Voith Turbokupplung
Das Ladegeschrir

Spendenkonto:

Stückgutfrachter BLEICHEN

HASPA

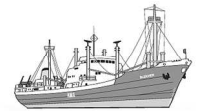
BLZ: 20050550

Konto Nr: 1365130

Gestaltung und Text: Volker Stärk

Sep. 2010

© Alle Zeichnungen KHD

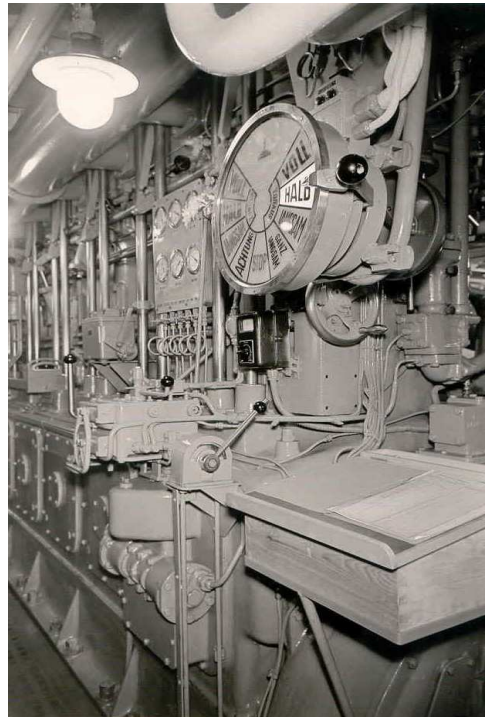


Freunde des Stückgutfrachters
MS BLEICHEN e.V.

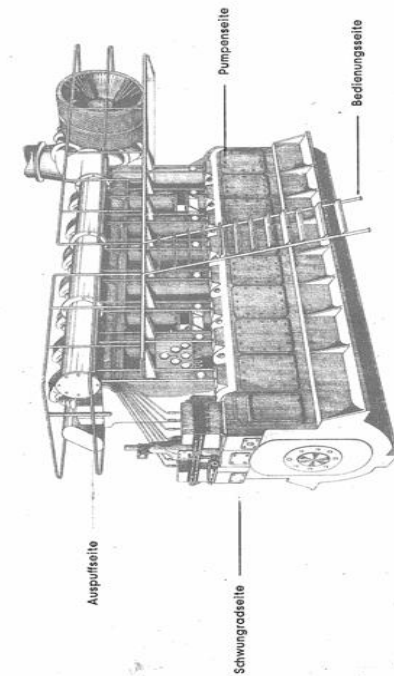
MS BLEICHEN

Informationen von Deck und aus der Maschine

Datenblatt Hauptmaschine und Dieselgeneratoren



Bedienungsstand Aufnahme 1958



BY 8 M 146
Linksmotor: Bei Blick auf die Bedienungsseite ist das Schwingrad links



MS BLEICHEN
Ein Projekt der Stiftung Hamburg Maritim
www.stiftung-hamburg-maritim.de