

Kreiselkompass

C. PLATH

FABRIK NAUTISCHER INSTRUMENTE



HAMBURG 39, CERTIGSTRASSE 48
Telefon 27 11 61 - 64 · Telex 021 34 83

Kreiselkompaß »PLATH«
für alle Schiffstypen
und Größen

»PLATH« Sextant

★

Magnet-Kompass
Kompaßstände sowie alle
übrigen Navigationsgeräte.
Reparaturen
aller Navigationsgeräte

★

Offizieller Service für
»ARKAS«, »BELOCK-
RCA«- u. »HOKUSHIN«-
Navigationsgeräte

C. PLATH GMBH.

NAUTISCH-ELEKTRONISCHE TECHNIK



HAMBURG 11, HOPFENMARKT 29/31
Telefon 36 72 24 · Teleg. Radio sextant

Funknavigation

Funkpeilanlagen

für Schiffe jeder Art

PLATH-Sichtfunkpeiler

PLATH-Goniometerpeiler

PLATH-Drehrahmenpeiler

★

Einbau und Wartungs-
dienst auch in Verbindung
mit Hagenuk-Radio-
Service und IMRC

Selbststeueranlage

ARKAS

Selbststeueranlagen elektronisch gesteuert
schaltbar auf: Magnet- und Kreiselkompass

Vertretung in Deutschland:

Wilhelm Georg Schulz · Hamburg 39

Telefon 47 03 14

Gryphusstraße 2



Auf der Brücke Zeitgenössische Anzeigen 1958

Kränkungsanzeiger

W. Ludolph

HAMBURG 11
Steinhöft 11
Tel. Sa. Nr. 34 83 54

BREMERHAVEN
Am alten Hafen 101
Tel. 2201

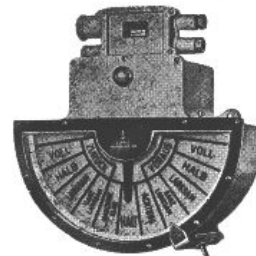
Nautische
Instrumente
Technische
Thermometer

Vertretungen:

Wessex
Leinenschießgeräte
Brückensignale
Bootsignale
Echolote
SUBMARINE SIGNAL CO.
LONDON LTD.
THE SUBMERGED LOG
COMPANY, LTD, LONDON
THOMAS MERCER, CHRONOMETER, ST. ALBANS

Reparaturen von
nautischen,
elektronischen
und optischen
Instrumenten,
Manometern,
Zeigerthermometern,
Radar u. Kreiselkompassen,
Kompaßregulierungen

Maschinentelegraf



Sckell Neuzeitliche Kommandogeräte

Hamburg-Stellingen 1
KIELER STRASSE 341

Echolot und Funkpeiler

Mein Tip:



EIN ELAC ECHOLOT!



Navigation und Fischortung
verlangen zuverlässige Geräte wie

ELAC

ECHOGRAPH
FISCHLUPE
ECHOMAT
TIEFSEELOTE

ECHOMETER
MINISKOP
LODAR
VERMESSUNGSLOTE

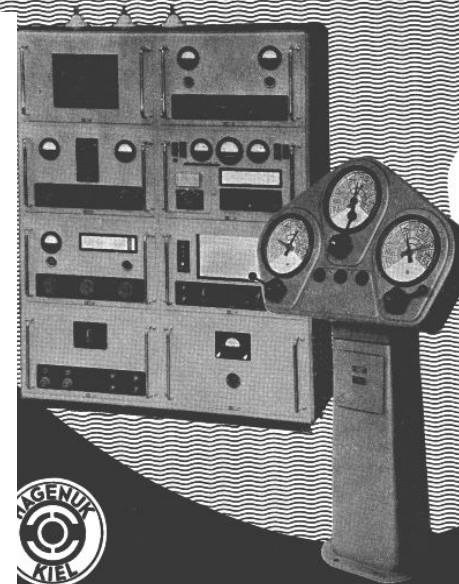
ELECTROACOUSTIC GMBH KIEL



Funkanlage

FÜR DEN SCHIFFBAU

Elektr. Maschinentelegrafen
Ruderlage-Anzeiger
Schiffsfunkanlagen
UKW-Funksprechanlagen
Schiffsfernsprecher
Wechselsprechanlagen
Dampferzeuger
Vollautomatische Ölfeuerungen
Spannungsregler
Taucherausrüstungen



HAGENUK
vormals
NEUFELD & KUHNKE G.M.B.H.
KIEL

WESTFALIA OL-SEPARATOREN

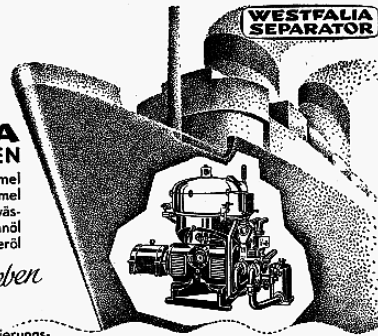
mit selbstreinigender Trommel
und mit normaler Tellerrommel
für die Reinigung und Entwässerung
von Schweröl, Brennöl
und Dieselmotoren-Schmieröl

*in Schiffs-
und Landbetrieben*

Größte Wirtschaftlichkeit
durch unerreichten Separierungseffekt
bei einfacher Bedienung • Verlangen Sie bitte unseren Prospekt Nr. 2003

WESTFALIA SEPARATOR AG./ OELDE (WESTF.)

VERKAUFSFILIALE: HAMBURG 24 · GÜNTHERSTR. 47 · TELEFON: 26 18 51 · FERNSCHREIBER: 021 2331 2332



Ballast-, Lenz- und Kühlwasserpumpen

Über 3000 RUHRPUMPEN

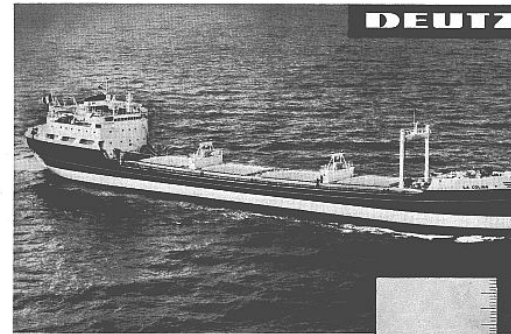
Kreisel- und Kolbenpumpen
haben

in den letzten 5 Jahren
als Hauptkühlwasserpumpen · Hilfskühlwasserpumpen · Kondensatpumpen · Heißwasserwälzpumpen · Ballastpumpen · Lenzpumpen · Vorpiepumpen · Allgemeine Dienstpumpen · Feuerlöschpumpen · Tankauffüllpumpen · Solepumpen · Ladeölpumpen auf zahlreichen

Hochseeschiffen
bis zur Größenordnung einer »TINA ONASSIS« im

In- und Ausland
ihre Bewährungsprobe bestanden.
Den Forderungen nach bester Raumnutzung und leichter Zugänglichkeit tragen die vertikalen Bauformen und die in Achsrichtung geteilten Gehäuse weitestgehend Rechnung.
Hier einige Beispiele:

RUHRPUMPEN GMBH, WITEN-ANNEN
Stockumer Str. 10



Schiffsantriebe *nach Maß!*

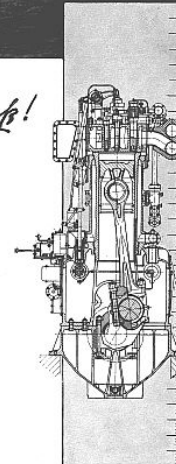
Jeder Schiffstyp erfordert entsprechend seinem besonderen Verwendungszweck und den verlangten Geschwindigkeiten eine individuelle Behandlung der Probleme des Hauptantriebs.

Mit seinen reichen Erfahrungen bietet Deutz die Möglichkeit zur optimalen Lösung jeder Antriebsaufgabe.

Deutz-Schiffsmotoren-Anlagen mit Leistungen bis zu 4000 PS haben sich bei zahlreichen repräsentativen Neubauten hervorragend bewährt.

Modernste Steuerungs-, Signal- und Warnanlagen bieten in Verbindung mit unseren Motoren ein Höchstmaß an Betriebssicherheit und Komfort.

MS „La Colina“, 2 x RBV8M 366, gebaut 1957
bei Chantiers de Normandie, Grand Quevilly
für Reederei Buries Marks, London.



KLÜCKNER - HUMBOLDT - DEUTZ AG · KÖLN

*Im Maschinenraum
Zeitgenössische Anzeigen 1958*

NEIDIG

Zahnradpumpen · Schiffsantriebe
Getriebepumpen · Viskosepumpen
Ölpumpen · Gaskolben · Turbinenpumpen

**FR. AUGUST NEIDIG SOHNE · MASCHINENFABRIK
MANNHEIM INDUSTRIEHAFEN FRIESEHEIMERSTR.
RUF 53494195 · TELEGRAMMADR. NEIDIGWERK**

VERTRETUNGEN:

Hamburg: Fa. Joseph Michelbach, Inh. Dipl.-Ing. Georg Nüsslein
Hamburg 11, Kleine Reichenstr. 9/11, Tel.: 33 38 72

Bremen: Fa. Emil Mölling, Ingenieurbüro o. H. G.
Bremen, Lüder-v.-Bentheim-Str. 49, Tel.: 4 27 72

Kiel: Fa. Ernst Lage, Ingenieurbüro
Kiel-Laboe, Strandstr. 19, Tel.: Laboe Nr. 158

A 19

**Leichtmetall-
Konstruktionen**
Typen den Schiffbau

RUHRSTAHL

DAVIS (in Zusammenarbeit mit
den Schiffsbau-Gruppierungen)
KALLREPS, G. H. NOWY'S
GERAT · DECK-RETTUNGSGE-
RÄTE · SCHIFFSBAU
AUSSTEUERUNGEN UND TRAN-
SPORTWAGEN OF ISSEK-TH.
KÜHLRÄUME · GERÄTE RUM.

RUHRSTAHL A.G.
FRIESEHEIMERSTR.
MANNHEIM

Luftflaschen

Brennstoffpumpen

Modell Bernd
Tausendfach bewährt auf allen Weltmeeren

NORA

hält was es verspricht

Diese Plastikschuhe bieten gerade in der Schifffahrt besonders Vorteile. Da sie säure- und laugenfest sind (TOM auch ölfest), lassen sie sich auch mit scharfen Reinigungsmitteln auswaschen. Sie sind schnell trocken und hygienisch.

Modell BERND

Gr. 26-45

DM 7,75

bis 10,75



Modell TONY Gr. 36-45

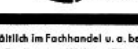
DM 12,50 bis 13,50

Modell TOM

Gr. 36-45

DM 15,75

und 16,75



Keine Fußpilzbildung möglich!
Auch auf nassen und öligen Planken rutschfest. Unfallverhütend! Das plastische Sohlenbett verhindert Ermüdungen. Besonders elastisch! Im In- und Ausland millionenfach bewährt!

Erhältlich im Fachhandel u. a. bei:
2190 Cuxhaven, Walter Glüsing, Helgoländer Str. 7 NR — 2330 Eiderförde, Schuh. Heinz Westphal, Ottestr. 16 NR — 2000 Hamburg, Arthur Busch, Johannistollwerk 14/16 N — 2000 Hamburg, Schuhhaus Schleicher, Ditmar-Koel-Str. 12 NR — 2000 Hamburg 11, Carl Feddersen, Schiffsausrüstungen, Kajen 14-16 N — 2300 Kiel-Seegarten, Hinrich Gotthard, Wall 89 N

Modell THEO

Gr. 36-47 DM 8,50 bis 9,50

Modell OL-THEO

Gr. 40-46

DM 13,50



R = Reparaturmöglichkeiten

N = Nachnahmeversand

Weitere Bezugsquellen und Prospekte durch:

FREUDENBERG & CO.

Abt. Noraplast

6940 WEINHEIM (Bergstraße)

Halbhoher Stiefel

Modell BOY

Gr. 40-46

DM 16,50



Trinkwasserpumpen

Sih

- Selbstansaugende
- Kreiselpumpen
- Kreiselpumpen
- Flüssigkeitsring-Luftpumpen



Siemen & Hirsch m. b. H. - Abt. 77 - Itzehoe/Holstein

Hatlapa

K o m p r e s s o r e n

Hooring-Winden
3, 5, 8, 10 und 12 t

Elektro-Ladewinden
3, 5, 8, 10 und 12 t, auch mit angebauter Hangerwinde

Elektro-Hangerwinden, fernbetätigt

Elektro-Verholspille 1,25 bis 8 t

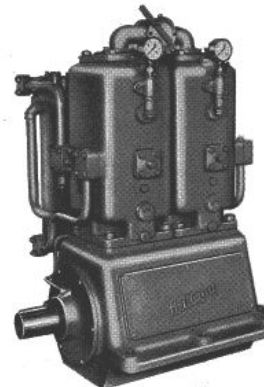
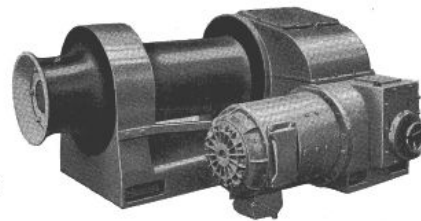
Ankerwinden, vollgekapselt

Vollhydraulische Windenanlagen
2, 3 und 5 t

Motor-Ladewinden mit Diesel- oder durchlaufenden E-Motoren, 2 und 3 t

Anlaßluft-Kompressoren
bis 40 atü, luft- oder wassergekühlt, in allen Größen; 3-stufig bis 150 atü

Niederdruck-Kompressoren bis 10 atü, für Schiffsdienst und Steuerluft



**UETERSENER MASCHINENFABRIK
HATLAPA**

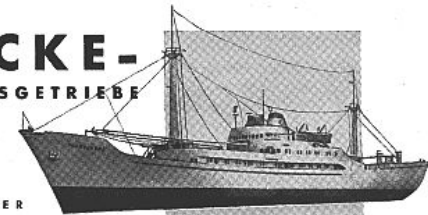
UETERSEN / HOLSTEIN

Ruf 27 66

Fernschreiber 02185

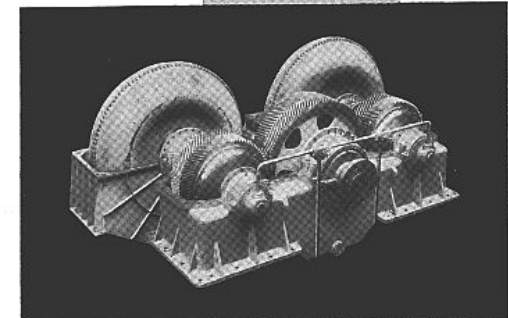
Im Maschinenraum
Zeitgenössische Anzeigen 1958

TACKE- SCHIFFSGETRIEBE



MIT ECHTER
PFEILVERZÄHNUNG

Doppel-Schiffsgetriebe mit Voith-Flügelrads-Schlupfkupplungen und eingebauten Längeren-Schlupfkupplungen für kürzeste Schaltzeiten bei geringstem Ölverbrauch.
N = 2 x 1800 PS
n = 230/170 U/min

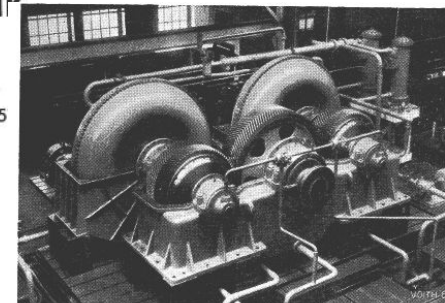


Schiffsgetriebe jeder Art für Ein- und Mehrfach-Antriebe, mit elektr. Schlupfkupplungen - Vollhydraulische Wendegetriebe mit und ohne Unterzersetzung - dazu die allseitig bewegliche Tacke-Bogenantriebskupplung zur Verbindung der Antriebsmaschine mit dem Getriebe zum Ausgleich von Verlagerungen.

WIR BAUEN FERNER



F. TACKE MASCHINENFABRIK K. O. RHEINE I. WESTF.



Bei Schwingungen,
Wellenverlagerung,
Mehrmotoren-Antrieb

helfen VOITH-
**TURBO-
Kupplungen**

in den Ausführungsformen mit konstanter Ölfüllung - allmählich oder schnell abschaltbar - mit automatischer Entleerung - in Zahnrad-Doppelschiffsgetriebenen, die 2 Motormomente auf eine Propellerwelle übertragen (Bild) - schließlich auch mit veränderlicher Füllung, also regelbar.

VOITH TURBO KG - CRAILSHEIM

An Deck
Zeitgenössische Anzeigen 1958



Schiffskühlräume

Kesselschachtwand-, Feuerschott-,
Kammer- und Rohr-Isolierungen

KARL LÖHER-HAMBURG 26

Hammerdeich 26-34 - Telefon 25 55 41

HINRICH MOHR

Elmshorn bei Hamburg

Postfach 194 - Telefon 2290

Spezialfabrik f. Holzblöcke, Eisenblöcke, Tem-
pergußblöcke, Spannschrauben, Schäkel, Kau-
schen u. sonst. Takelageteile f. Inland u. Export

Eigene amtlich anerkannte Prüfanlage

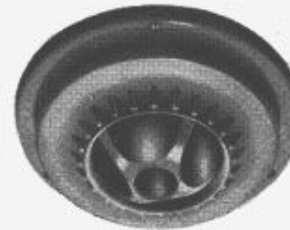
Retungsboote
Neubau und Reparatur in Holz, Eisen, Aluminium
GEBR. KRÖGER
HAMBURG 11, Tollerortweg 3, Fernsprecher 84 13 97

Lüfter Wohnräume

VEGALUX

Das neue Lüftungsmundstück der Firma NEU

in über 100 000 Exemplaren auf
europäischen Seeschiffswerften!



Alleinvertreter der Firma NEU für die Bundesrepublik:

Helmut Abée, Bremen-Grambke, Grambker Heerstr. 102

Etablissements NEU, 47, rue Fourier, Lille (Frankreich)

SCHAT-BOOTSDAVITS

jede Art Schwerkraftdavits und mechanische Davits in Stahl

SCHAT-BOOTSWINDEN

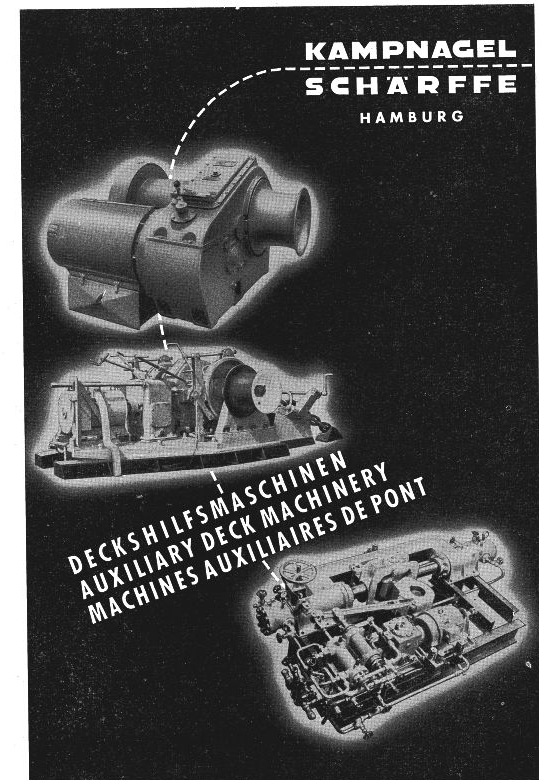
motorlose und elektrisch angetriebene Winden

SCHAT-BOOTSKLAMPEN

SCHAT-GLEITKUFEN

SCHAT-DAVIT G. M. B H.

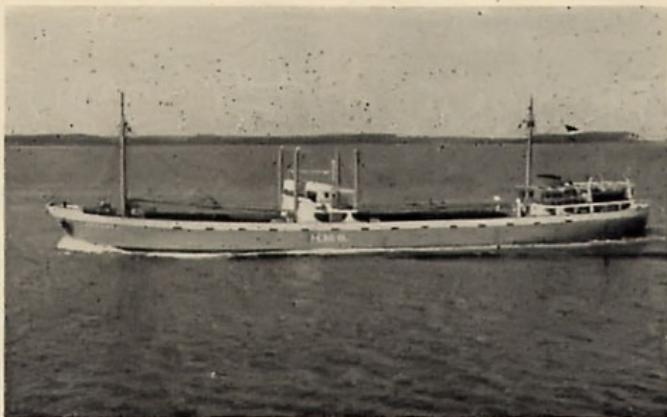
in Deutschland, Hamburg 39,
Jarrestraße 26 - Telefon 27 83 32



DECKSHILFASMASCHINEN
AUXILIARY DECK MACHINERY
MACHINES AUXILIAIRES DE PONT

Rudermaschine

Werft Nobiskrug G.m.b.H. - Rendsburg



1955

NEUBAU

von Fracht- und Fahrgastschiffen sowie Spezial-Fahrzeugen aller Art
bis zu 6000 t Tragfähigkeit bzw. 120 m Länge

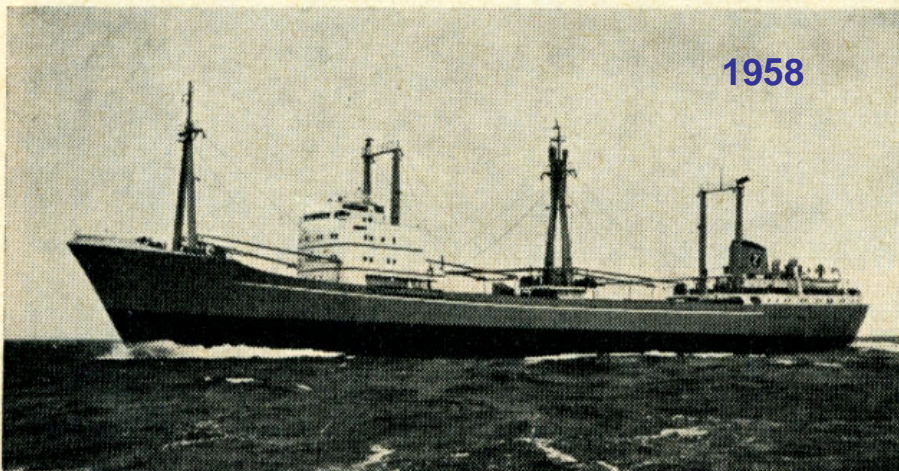
REPARATUREN · UMBAUTEN · VERLÄNGERUNGEN

5 Neubauhellinge und 2 Reparaturslips für Schiffe bis 1000 t Eigengewicht



1959

1958



WERFT NOBISKRUG REDSBURG

*

Neubauten bis 8000 t_{dw}.
Umbauten und Reparaturen

3 Hellinge · 3 Slips